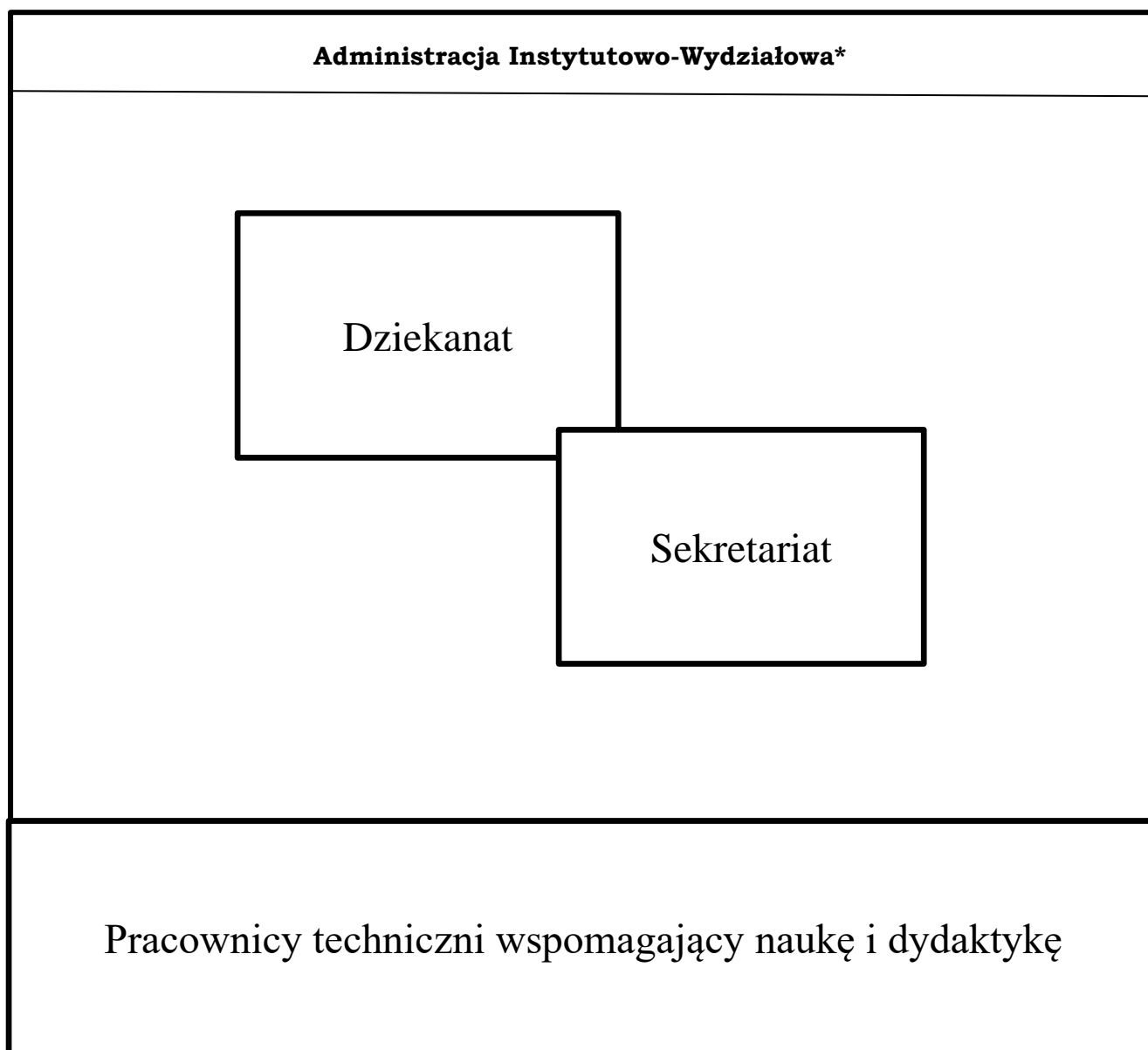


SCHEMAT ADMINISTRACJI INSTYTUTOWO-WYDZIAŁOWEJ



* Administracja Instytutowo-Wydziałowa może tworzyć Biuro Wydziału

¹ w brzmieniu określonym w załączniku nr 3 do zarządzenia nr 116/2022 Rektora Uniwersytetu Opolskiego z dnia 13 grudnia 2022 roku w sprawie zmiany zarządzenia nr 47/2019 Rektora Uniwersytetu Opolskiego z dnia 30 września 2019 r. w sprawie wprowadzenia Regulaminu Organizacyjnego Uniwersytetu Opolskiego